

日米研究インスティテュート DC 本部のご案内



USJI DC office のご利用について

日米研究インスティテュート (USJI) のオフィスは、研究活動、人材育成、ネットワーク構築等を目的とした諸活動の拠点として利用することができます。

1. 利用者

USJI の活動に賛同する以下の方を対象とします。

(連携大学) USJI 連携大学、研究機関等の研究者 (博士課程含む) および職員

(賛同企業) USJI の活動にご賛同いただいた企業、団体等の社員、職員

(研究プロジェクトメンバー) USJI の研究プロジェクトメンバー

2. 利用期間

原則、半日～1ヶ月単位で随時受付

注) 人数多数の場合は、ご利用ができない場合があります。

3. 利用時間

土・日・祝日 (米国) を除く、月～金曜日の 9:00~17:00

4. 申込方法

別紙「利用申請書」にご記入の上、利用開始日の 10 日前までに Fax にてお申し込み下さい。

注) 夏季 (7 月 1 日～9 月 30 日) は、利用年の 4 月末までに、

春季 (2 月 1 日～3 月 30 日) は、前年の 11 月末までにお申し込み下さい。

所在地/連絡先:

1901 Pennsylvania Avenue, NW, Suite 801, Washington, D.C. 20006

Tel: +1-202-452-6142

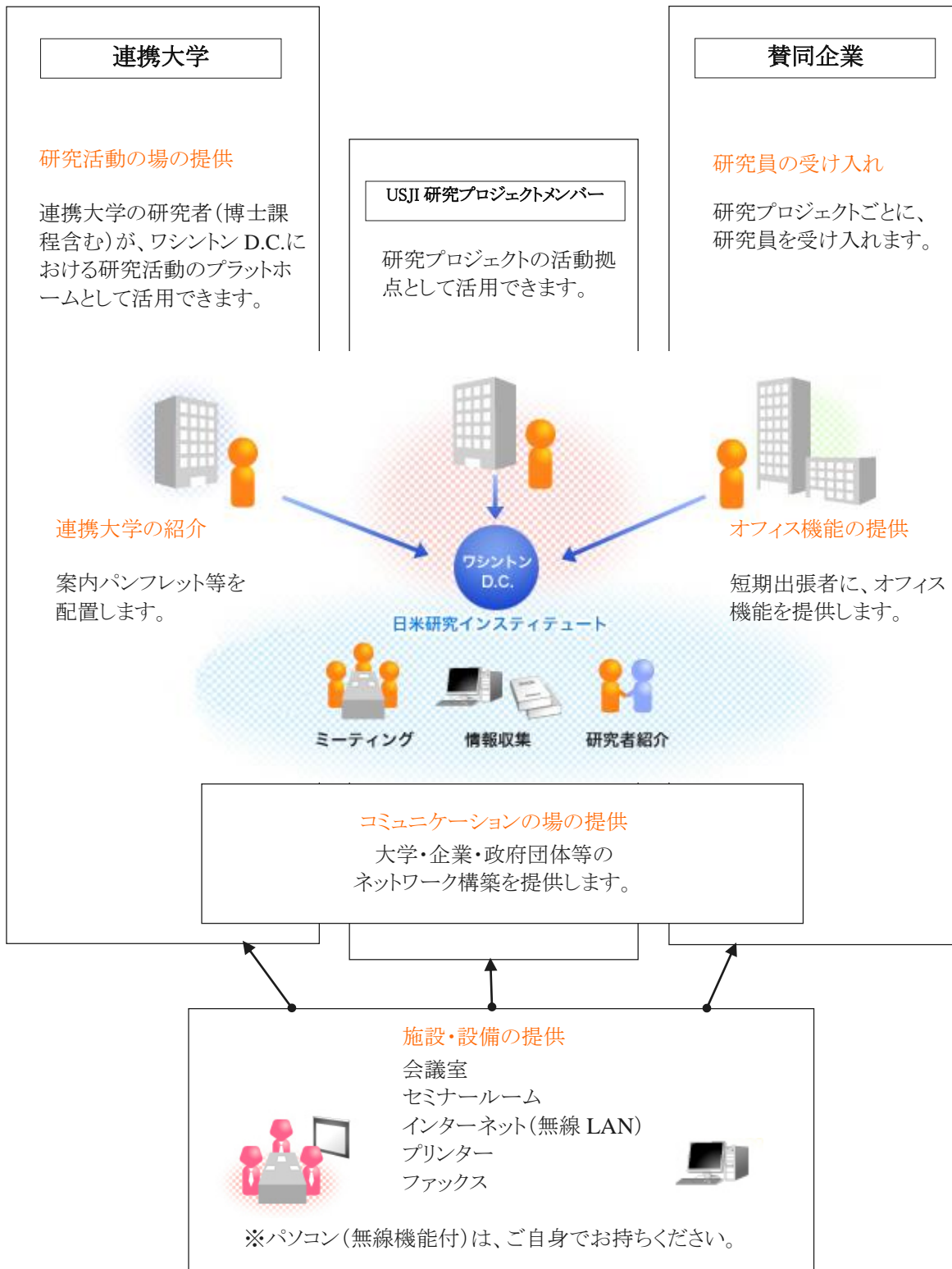
Fax: +1-202-452-6143

URL: www.us-jpri.org

開室時間:

土・日・祝日 (米国) を除く、月～金曜日の 9:00 ~ 17:00

USJI Office 活用方法



USJI Office 案内

最寄り駅:

* **Blue / Orange Line:**

Foggy Bottom- GWU 駅から徒歩 10 分

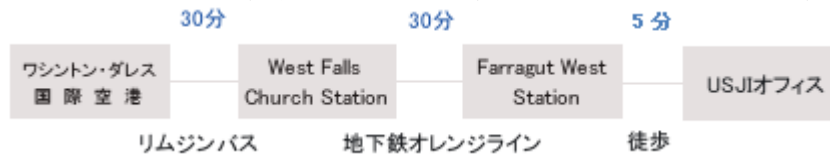
Farragut West 駅から徒歩 5 分

* **Red Line:**

Farragut North 駅から徒歩 10 分

最寄り空港:

* ワシントン・ダレス国際空港からの経路: (タクシーで 60 分)



* ロナルド・レーガンナショナル空港からの経路: (タクシーで 15 分)



ワシントン D.C.での活動拠点としてご活用ください。

< 近隣主要機関までの所要時間目安 >

- Capitol Hill 周辺の政府機関 電車またはタクシー 20 分
- 高等教育機関
 - ー ジョージ・ワシントン大学 徒歩 5 分
 - ー ジョージタウン大学 タクシーまたはバス 15 分
 - ー ジョンズ・ホプキンス大学 SAIS 徒歩 15 分
 - ー アメリカン大学 タクシーまたはバス 20 分
- 国際機関、シンクタンク
 - ー 国際通貨基金、世界銀行 徒歩 1 分
 - ー ブルッキングズ研究所 徒歩 15 分
 - ー カーネギー国際平和財団 徒歩 15 分

来訪手順:



- ① 1F受付にて、ID（パスポート等）を提示し、お名前と行き先をお伝えください。エレベーターをご利用の上、8Fまでお越しください。

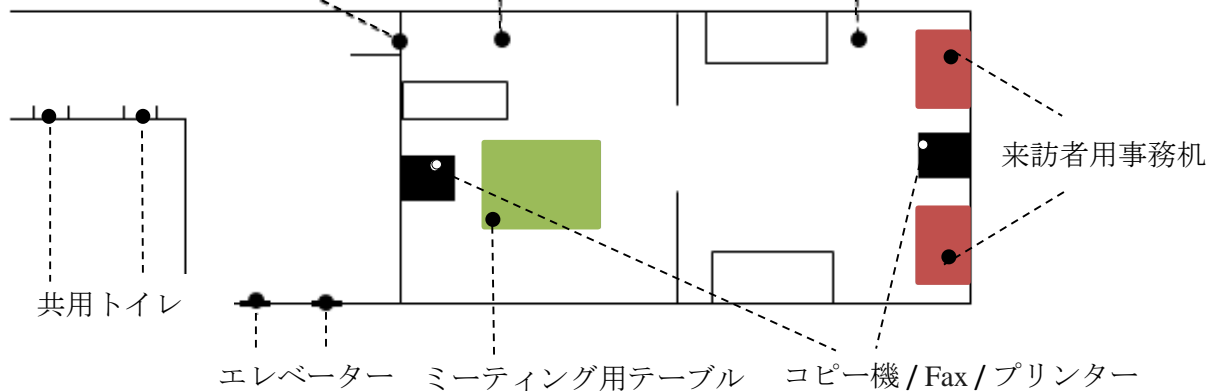


- ② USJI オフィスは 8F の 801 室です。

USJI オフィス Suite 801 のご案内

設備 — 電話 / Fax / 無線 LAN / カラーコピー機・スキャナー / プリンター

ミーティングスペース（椅子 10 脚） / 事務机（2 台は来訪者用）



日米研究インスティテュート DC 本部

1901 Pennsylvania Avenue, NW, Suite 801,
Washington, D.C. 20006
Tel: +1-202-452-6142
Fax: +1-202-452-6143
URL: www.us-jpri.org

